

| | |
|--|--|
| Naloga: | OBČINSKI PROSTORSKI NAČRT Občine Sveti Jurij v Slovenskih Goricah |
| Faza: | Druge spremembe in dopolnitve občinskega prostorskega načrta Obrazložitev in utemeljitev prostorskega akta |
| Naročnik: | Občina Sveti Jurij v Slovenskih goricah Jurovski Dol 70b, 2223 Jurovski Dol |
| Izvajalec: | ZUM urbanizem, planiranje, projektiranje d.o.o. Grajska ulica 7, 2000 Maribor |
| Nosilec prostorskega akta / odgovorni prostorski načrtovalec: | Gašper ŽEMVA, mag. inž. arh. ZAPS 2157 PPN |
| Sodelavci: | Nina Jurešič, univ. dipl. inž. geol. Jože Kos Grabar, univ. dipl. inž. geod. Lovro Kajapi, dipl. inž. arh. urb (UN) Jasna MUNDA, mag. prost. načrt. Nikola Pintarič, mag. inž. arh. Žan Plevnik, mag. inž. arh. urb. Anže Veber, mag. inž. arh. urb. Lara Zalokar, dipl. inž. kraj. arh. (UN) Matjaž Mori, univ. dipl. arheol. |
| Številka naloge: | 23015 |
| Številka pogodbe: | 089/2022 |
| Datum izdelave: | april 2024 |
| Direktor: | doc. dr. techn. (Republika Avstrija) Andrej ŽIŽEK, univ. dipl. inž. arh. |

KAZALO VSEBINE

| | | |
|------|---|---|
| 1. | Namen in potreba po pripravi SDOPN2 _____ | 3 |
| 2. | Obseg in vsebina sprememb in dopolnitev OPN _____ | 4 |
| 2.1. | Spremembe besedilnega dela _____ | 4 |
| 2.2. | Spremembe grafičnega dela _____ | 4 |

KAZALO TABEL

| | |
|---|---|
| Tabela 1: Preglednica sprememb namenske rabe prostora | 6 |
|---|---|

1. Namen in potreba po pripravi SDOPN2

Občina Sveti Jurij v Slovenskih goricah je v oktobru 2018 sprejela temeljni Občinski prostorski načrt (v nadaljevanju OPN) na 27. redni seji občinskega sveta. OPN je bil objavljen v Medobčinskem uradnem vestniku (MUV), št. 29/18 in po kratkem postopku dopolnjen ter objavljen v MUV, št. 25/20. Že v času priprave so se izoblikovale nove razvojne pobude, ki so bile podane v taki fazi postopka OPN, da jih v njem še ni bilo mogoče upoštevati ali pa so bile podane po uveljavitvi OPN. Iz navedenih in drugih razlogov se je občina odločila, da bo pristopila k pripravi sprememb in dopolnitev OPN (v nadaljevanju: SDOPN2). Pri tem bo v največji meri ohranila osnovni koncept prostorskega razvoja občine, opredeljen v strateškem delu OPN.

Priprava drugih sprememb in dopolnitev Občinskega prostorskega načrta Občine Sveti Jurij v Slovenskih goricah (v nadaljevanju SDOPN2) se je začela s Sklepom o pripravi drugih sprememb in dopolnitev Občinskega prostorskega načrta Občine Sveti Jurij v Slovenskih goricah (MUV, št. 31/21). Pravno podlago za pripravo SDOPN2 predstavljata Zakon o urejanju prostora (Uradni list RS, št. 61/17; v nadaljevanju: ZUreP-2) in 99. člen Zakona o interventnih ukrepih za omilitev posledic drugega vala epidemije COVID-19 (Uradni list RS, št. 175/20, 203/20 – ZIUPOPĐVE, 15/21 – ZDUOP, 51/21 – ZZVZZ-O, 57/21 – odl. US in 112/21 – ZIUPTG).

Načrtovane prostorske ureditve imajo podlago v predhodno pripravljenih gradivih:

- Prikaz stanja prostora, ZUM, urbanizem, planiranje, projektiranje, d.o.o., avgust 2023;
- Dodatne obrazložitve za posege na erozijsko ogrožena območja, ZUM, urbanizem, planiranje, projektiranje, d.o.o., julij 2023;
- Urbanistični načrt naselja Jurovski Dol, ZUM, urbanizem, planiranje, projektiranje, d.o.o., september 2018;

2. Obseg in vsebina sprememb in dopolnitev OPN

Spremembe in dopolnitve se nanašajo na tekstualni del strateškega in izvedbenega ter grafični del izvedbenega dela OPN Sveti Jurij v Slovenskih goricah. SD OPN 2 zajemajo celotno območje občine Sveti Jurij v Slovenskih goricah, večina sprememb pa je lociranih na območjih razpršene poselitve in v naseljih.

Druge spremembe in dopolnitve SD OPN 2 skladno s sklepom o začetku priprave obsegajo:

- Preveritev površin za centralne dejavnosti v občinskem središču in ostalih naseljih;
- Preveritev določil prostorskih izvedbenih pogojev glede urbanističnih faktorjev, parcelacije, oblikovanja objektov, zelenih streh, odmikov, gradnje GJI;
- Preveritev načinov urejanja s podrobnejšimi prostorskimi akti;
- Obravnava pobud fizičnih in pravnih oseb za spremembo namenske rabe prostora;
- Zagotavljanje pogojev za izgradnjo medobčinske kolesarske poti;
- Zagotavljanje nadomestnih kmetijskih zemljišč za načrtovane prostorske ureditve iz predhodnih alinej;
- Ažuriranje neopredeljenih ali neprimerno opredeljenih stavbnih zemljišč v odprtem prostoru.

2.1. Spremembe besedilnega dela

Podrobnejši prikaz sprememb tekstualnega dela OPN Sveti Jurij v Slovenskih goricah je prikazan z načinom *track changes/sledi spremembam*, pri čemer je prikaz sprememb skladen z 10. priporočili za pripravo gradiv pri spremembah in dopolnitvah občinskih prostorskih načrtov, ki jih je izdalo Ministrstvo za okolje in prostor, Direktorat za prostor, graditev in stanovanja. Vsebinske obrazložitve posameznih sprememb v tekstualnem delu so prikazane v obliki posameznih opomb (*footnotes/opomba v nogi dokumenta*) v dokumentu NPB_spr.

Spremembe tekstualnega dela vključujejo tako strateški kot izvedbeni del in Prilogo 1 ter novo Prilogo 2.

2.2. Spremembe grafičnega dela

Grafični del se spreminja v manjši meri in sicer so predvidene posamezne spremembe podrobnejše namenske rabe iz kmetijskih v stavbna za stanovanjske namene na območjih razpršene poselitve in v naseljih, spremembe v primarno rabo za kmetijske namene, ažuriranje ceste in opredelitev novega naselja. Spremembe podrobnejše namenske rabe so izvedene na podlagi predpisov o prostorskem razvoju, občinskih pobud in zasebnih pobud.

| | |
|---|-----------------|
| Priloženi sloj veljavne namenske rabe | eup_nrp_pos_mig |
| Priloženi sloj predlagane namenske rabe | eup_nrp_pos |
| Priloženi sloj načrtovanih sprememb namenske rabe | eup_nrp_pos_spr |

KARTA SPREMEMB

Načrtovane spremembe spodaj označene z rdečo.

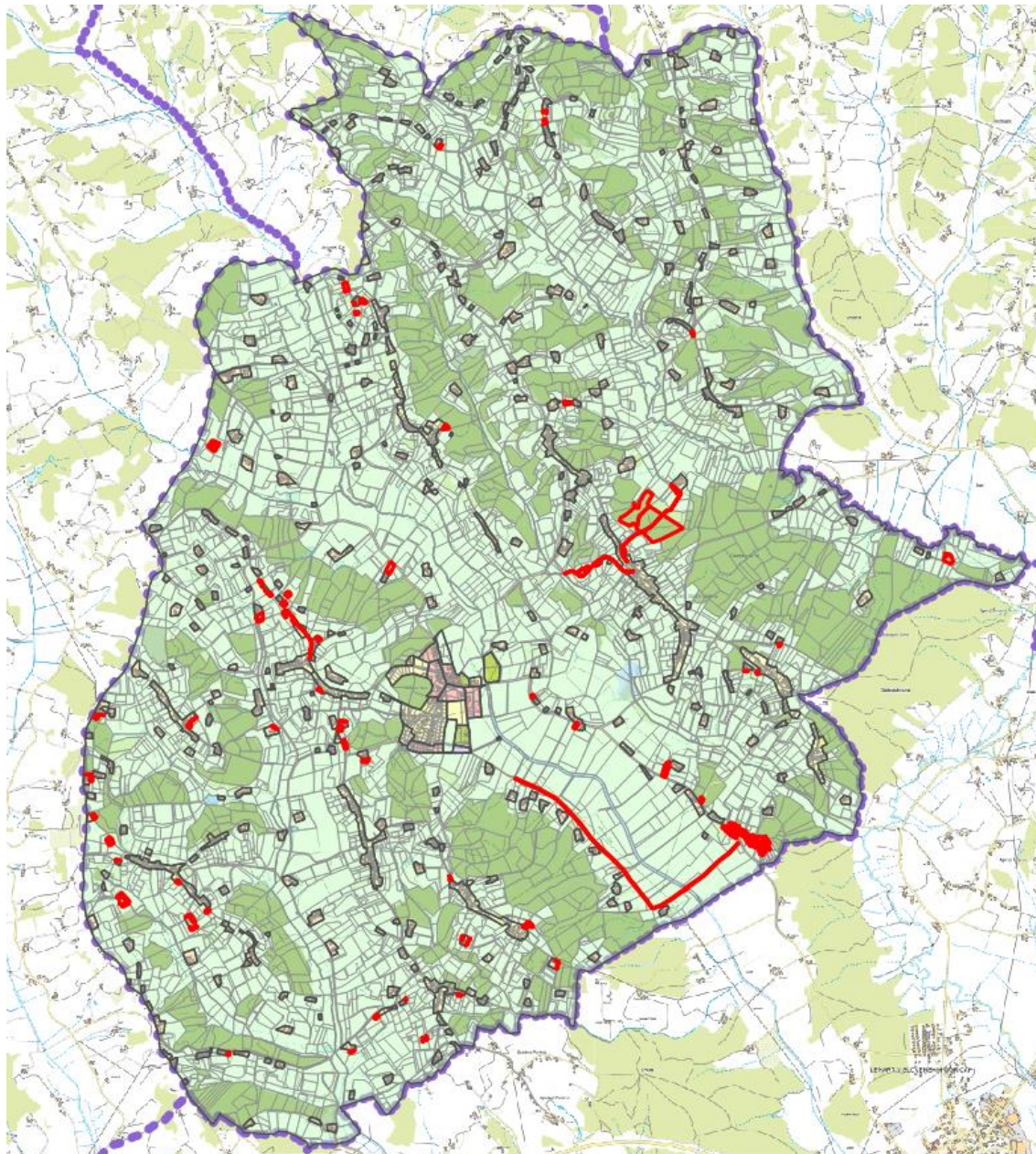


Tabela 1: Preglednica sprememb namenske rabe prostora

| ZAPOREDNA ŠTEVILKA | ŠIFRA SPREMEMBE | ŠIFRA KATASTRSKE OBČINE | ŠTEVILKA PARCELE | POVRŠINA (m ²) | OPIS SPREMEMBE | OBSTOJEČA PNRP | NAČRTOVANA ONPR | NAČRTOVANA PNRP | SPREMEMBA RABE | TIP SPREMEMBE | LOKACIJA | OBSTOJEČ EUP | NAČRTOVAN EUP |
|--------------------|-----------------|-------------------------|------------------|----------------------------|--|----------------|-----------------|-----------------|----------------|---------------|------------------|--------------|---------------|
| IDO | SIFRA_SPR | SIFKO | PARCELA | POV_SPR | SPR_OPIS | PNRP_OZN | ONRP_SD | PNRP_SD | SPR_NRP | TIP_SPR | NASELJE | EUP_OZN | EUP_SD |
| 1 | G03 | 529 | 525/1 | 2724,319 504 | vrnitev v primarno rabo, možnost za kmetijsko proizvodnjo | A | KZ | K1 | SZ>KZ | C | Jurovski Dol | OP-50 | OP-01 |
| 2 | G12 | 528 | 197/1 | 168,1644 182 | vrnitev v primarno rabo | A | KZ | K1 | SZ>KZ | C | Malna | OP-106 | OP-106 |
| 3 | G20 | 530 | *195 | 415,8768 811 | vrnitev v primarno rabo, sprememba v kmetijsko proizvodnjo | A | KZ | K2 | SZ>KZ | C | Zgornje Partinje | OP-228 | OP-01 |
| 4 | E04 | 525 | 188 | 742,1993 324 | gradnja stanovanjskega objekta | K2 | SZ | A | KZ>SZ | C | Spodnji Gasteraj | OP-01 | OP-360 |
| 5 | G07 | 527 | 249/1 | 796,7892 621 | vrnitev v primarno rabo, pridobitev kmetijskega zemljišča | A | KZ | K2 | SZ>KZ | C | Zgornji Gasteraj | OP-162 | OP-01 |
| 6 | G02 | 527 | 29/2 | 1986,183 338 | vrnitev v primarno rabo, gradnja na zemljišču ni mogoča | A | KZ | K2 | SZ>KZ | C | Zgornji Gasteraj | OP-238 | OP-01 |
| 7 | E08 | 525 | 188 | 742,1993 324 | rešitev stanovanjskega problema otroka | K2 | SZ | A | KZ>SZ | C | Spodnji Gasteraj | OP-01 | OP-360 |
| 8 | K19 | 529 | 168/4 | 561,7741 175 | gradnja stanovanjskega objekta prilagojenega invalidni osebi | K1 | SZ | SK | KZ>SZ | A | Jurovski Dol | OP-01 | VA-01 |
| 9 | K04 | 526 | 105/5 | 226,4599 192 | gradnja stanovanjskega objekta | K2 | SZ | A | KZ>SZ | A | Srednji Gasteraj | OP-01 | OP-163 |
| 10 | K01 | 526 | 105/4 | 38,90208 229 | gradnja stanovanjskega objekta | K2 | SZ | A | KZ>SZ | A | Srednji Gasteraj | OP-01 | OP-163 |
| 11 | K18 | 529 | 168/5 | 266,2592 528 | izboljšanje bivalnega standarda | K1 | SZ | SK | KZ>SZ | A | Jurovski Dol | OP-01 | VA-01 |
| 12 | K02 | 526 | 105/4 | 69,98590 07 | gradnja stanovanjskega objekta | K2 | SZ | A | KZ>SZ | A | Srednji Gasteraj | OP-01 | OP-163 |
| 13 | K03 | 526 | 106/6 | 276,6465 359 | gradnja stanovanjskega objekta | K2 | SZ | A | KZ>SZ | A | Srednji Gasteraj | OP-01 | OP-163 |
| 14 | K05 | 526 | 106/5 | 121,5012 192 | gradnja stanovanjskega objekta | K2 | SZ | A | KZ>SZ | A | Srednji Gasteraj | OP-01 | OP-163 |
| 15 | E03 | 530 | 1135 | 378,7821 595 | širitev obstoječe dejavnosti, povečanje dvorišča | K2 | SZ | A | KZ>SZ | C | Zgornje Partinje | OP-01 | OP-327 |
| 16 | G06 | 530 | 711/6 | 174,0914 48 | vračilo v primarno rabo zaradi gradnje stanovanjskega objekta na sosednji parceli, povezava K22, K26 | A | KZ | K1 | SZ>KZ | C | Zgornje Partinje | OP-346 | OP-01 |
| 17 | G13 | 530 | 1145/5 | 75,59840 334 | vrnitev v primarno rabo, povezava z E15, E16 | SZ | KZ | K2 | SZ>KZ | C | Zgornje Partinje | OP-246 | OP-01 |
| 18 | E15 | 530 | 1155/1 | 798,4972 789 | širjenje dejavnosti za razvoj kmetije | K2 | SZ | A | KZ>SZ | C | Zgornje Partinje | OP-01 | OP-246 |
| 19 | K27 | 530 | 1341/2 | 237,0597 124 | razvoj kmetije | PC | SZ | A | SZ>SZ | C | Zgornje Partinje | OP-01 | OP-246 |

| | | | | | | | | | | | | | |
|----|------------|-----|--------|-----------------|---|----|----|----|-------|---|------------------|--------|--------|
| 20 | E02 | 530 | 338/4 | 907,8736 308 | gradnja stanovanjskega objekta | G | SZ | A | G>SZ | C | Zgornje Partinje | OP-01 | OP-398 |
| 21 | G14 | 530 | 1161/3 | 460,5732 695 | prenos naslednik, zamenjava z F06 | SZ | KZ | K1 | SZ>KZ | C | Zgornje Partinje | OP-46 | OP-01 |
| 22 | G16 | 530 | 1161/3 | 417,0426 73 | prenos naslednik, zamenjava z F06 | SZ | KZ | K1 | SZ>KZ | C | Zgornje Partinje | OP-46 | OP-01 |
| 23 | G15 | 530 | 1161/3 | 1248,056 347 | prenos naslednik, zamenjava z F06 | SZ | KZ | K1 | SZ>KZ | C | Zgornje Partinje | OP-46 | OP-01 |
| 24 | E11 | 527 | 45/1 | 606,3120 644 | usklajevanje z DRP, ažuriranje | K2 | SZ | A | KZ>SZ | C | Zgornji Gasteraj | OP-01 | OP-395 |
| 25 | G10 | 530 | 192/6 | 573,1757 787 | vrnitev v primarno rabo, sprememba v manj erozijsko rabo zaradi bližine vode | A | KZ | K1 | SZ>KZ | C | Zgornje Partinje | OP-65 | OP-01 |
| 26 | G17 | 529 | 427/1 | 1083,724 361 | hiša za naslednika kmetije - menjava E06 | A | KZ | K2 | SZ>KZ | A | Jurovski Dol | OP-313 | OP-01 |
| 27 | B03 | 529 | 417/2 | 931,6922 55 | gradnja stanovanjskega objekta | K2 | SZ | SK | KZ>SZ | A | Jurovski Dol | OP-01 | ZGP-03 |
| 28 | K07 | 529 | 1994 | 13817,02 421 | ažuriranje občinske ceste | K1 | SZ | PC | KZ>SZ | B | Jurovski Dol | OP-01 | OP-01 |
| 29 | K20 | 525 | 669 | 2400,223 132 | ažuriranje občinske ceste | K2 | SZ | PC | KZ>SZ | A | Spodnji Gasteraj | OP-01 | SPG-01 |
| 30 | E10 | 511 | 128 | 722,2436 624 | gradnja stanovanjskega objekta, ažuriranje | K2 | SZ | A | KZ>SZ | A | Žitence | OP-01 | OP-31 |
| 31 | E12 | 529 | 562 | 512,4032 832 | gradnja stanovanjskega objekta | K2 | SZ | A | KZ>SZ | A | Jurovski Dol | OP-01 | OP-265 |
| 32 | K11 | 530 | 1218/3 | 495,9326 723 | ažuriranje zaradi objekta | K1 | SZ | A | KZ>SZ | A | Zgornje Partinje | OP-01 | OP-217 |
| 33 | B12 | 528 | 587/1 | 733,8692 499 | prenos kmetije, hiša za naslednika | G | SZ | A | G>SZ | A | Malna | OP-01 | OP-399 |
| 34 | M02 | 527 | 15/1 | 1366,535 143 | sprememba v gozd | K2 | G | G | KZ>G | C | Zgornji Gasteraj | OP-01 | OP-01 |
| 35 | K14 | 525 | 378/3 | 199,0658 047 | ažuriranje zaradi objekta | K1 | SZ | A | KZ>SZ | A | Spodnji Gasteraj | OP-01 | OP-199 |
| 36 | B09 | 530 | 220/14 | 931,8335 969 | gradnja stanovanjskega objekta | K2 | SZ | SK | KZ>SZ | A | Zgornje Partinje | OP-01 | ŠI-01 |
| 37 | B11 | 530 | 220/13 | 265,8634 897 | zaokrožitev naselja | K2 | SZ | SK | KZ>SZ | A | Zgornje Partinje | OP-01 | ŠI-01 |
| 38 | K13 | 530 | 220/7 | 235,0323 263 | ažuriranje zaradi objekta | K2 | SZ | SK | KZ>SZ | A | Zgornje Partinje | OP-01 | ŠI-01 |
| 39 | B10 | 530 | 221/2 | 81,51641 421 | zaokrožitev naselja | K2 | SZ | SK | KZ>SZ | A | Zgornje Partinje | OP-01 | ŠI-01 |
| 40 | G19 | 529 | 71/1 | 135,7377 218 | vrnitev v primarno rabo, odmik hiše od gospodarskega dela kmetije, povezava z E23 | SZ | KZ | K2 | SZ>KZ | C | Jurovski Dol | OP-68 | OP-01 |

| | | | | | | | | | | | | | |
|----|------------|-----|--------|-----------------|---|----|----|----|-------|---|------------------|--------|--------|
| 41 | G18 | 529 | 66 | 959,1531 998 | vrnitev v primarno rabo, odmik hiše od gospodarskega dela kmetije, povezava z E23 | SZ | KZ | K2 | SZ>KZ | C | Jurovski Dol | OP-68 | OP-01 |
| 42 | K09 | 529 | 91 | 204,9523 67 | preoblikovanje zaradi poteka ceste, povezava K06 in B06 | SK | SZ | PC | SZ>SZ | A | Spodnji Gasteraj | SPG-01 | SPG-01 |
| 43 | K17 | 529 | 168/3 | 409,8294 518 | uskladitev DRP in NRP, povezava K18 in K19 | K1 | SZ | SK | KZ>SZ | A | Jurovski Dol | OP-01 | VA-01 |
| 44 | K15 | 529 | 168/1 | 511,1525 256 | uskladitev z DRP, povezava K18 in K19 | K1 | SZ | SK | KZ>SZ | A | Jurovski Dol | OP-01 | VA-01 |
| 45 | K16 | 529 | 124/1 | 311,8166 371 | zapolnitev v naselju, povezava K18 in K19 | K1 | SZ | SK | KZ>SZ | A | Varda | VA-01 | VA-01 |
| 46 | G01 | 530 | 1136/2 | 1669,871 668 | vrnitev v primarno rabo, sprememba v kmetijsko proizvodnjo | A | KZ | K2 | SZ>KZ | C | Zgornje Partinje | OP-228 | OP-01 |
| 47 | F04 | 525 | 40 | 320,6764 157 | širjenje dejavnosti, gradnja hleva in pomožnih objektov | K1 | SZ | A | KZ>SZ | C | Spodnji Gasteraj | OP-01 | OP-145 |
| 48 | F02 | 525 | 41/1 | 815,8210 327 | širjenje dejavnosti, gradnja hleva in pomožnih objektov | K1 | SZ | A | KZ>SZ | C | Spodnji Gasteraj | OP-01 | OP-145 |
| 49 | G04 | 531 | 145/4 | 512,8287 123 | vrnitev v primarno rabo | A | KZ | K1 | SZ>KZ | C | Varda | OP-95 | OP-01 |
| 50 | B04 | 530 | 622/1 | 621,8739 185 | ažuriranje zaradi objekta, legalizacija že zgrajenega objekta | K2 | SZ | SK | KZ>SZ | A | Zgornje Partinje | OP-01 | GR-01 |
| 51 | B05 | 530 | 161 | 681,7869 864 | gradnja stanovanjskega objekta | K2 | SZ | SK | KZ>SZ | A | Zgornje Partinje | OP-01 | ZGP-01 |
| 52 | B06 | 529 | 28 | 578,4767 561 | preoblikovanje zaradi poteka ceste | K2 | SZ | SK | KZ>SZ | A | Spodnji Gasteraj | OP-01 | SPG-01 |
| 53 | B07 | 530 | 112/5 | 703,8845 754 | širitev dejavnosti | K2 | SZ | SK | KZ>SZ | A | Zgornje Partinje | OP-01 | ZGP-03 |
| 54 | E05 | 525 | 444 | 627,1152 861 | gradnja stanovanjskega objekta | K2 | SZ | A | KZ>SZ | A | Žitence | OP-01 | OP-138 |
| 55 | F03 | 525 | 38/2 | 255,3123 879 | širjenje dejavnosti, gradnja hleva in pomožnih objektov | K1 | SZ | A | KZ>SZ | C | Spodnji Gasteraj | OP-01 | OP-145 |
| 56 | G21 | 530 | 689 | 100,5038 813 | vrnitev v primarno rabo, vrnitev v primarno rabo zaradi poplavljanja | A | KZ | K1 | SZ>KZ | C | Zgornje Partinje | OP-02 | OP-01 |
| 57 | G08 | 525 | *54 | 3094,578 842 | vrnitev v primarno rabo, pridobitev kmetijskega zemljišča | A | KZ | K1 | SZ>KZ | C | Spodnji Gasteraj | OP-127 | OP-01 |
| 58 | E16 | 530 | 1157/1 | 2218,150 709 | preoblikovanje, ažuriranje | K2 | SZ | A | KZ>SZ | C | Zgornje Partinje | OP-01 | OP-246 |
| 59 | G09 | 528 | 199 | 2401,132 081 | vrnitev v primarno rabo | A | KZ | K1 | SZ>KZ | C | Malna | OP-106 | OP-106 |
| 60 | K10 | 529 | 89/2 | 39,36319 333 | preoblikovanje zaradi poteka ceste, povezava K06 in B06 | SK | SZ | PC | SZ>SZ | A | Spodnji Gasteraj | SPG-01 | SPG-01 |
| 61 | K08 | 529 | 89/2 | 28,17214 531 | preoblikovanje zaradi poteka ceste, povezava K06 in B06 | SK | SZ | PC | SZ>SZ | A | Spodnji Gasteraj | SPG-01 | SPG-01 |

| | | | | | | | | | | | | | |
|----|------------|-----|-------|-----------------|--|----|----|----|-------|---|------------------|--------|--------|
| 62 | G05 | 530 | 711/5 | 85,09680 575 | vračilo v primarno rabo zaradi gradnje stanovanjskega objekta na sosednji parceli, povezava K22, K26 | A | KZ | K1 | SZ>KZ | C | Zgornje Partinje | OP-346 | OP-01 |
| 63 | F05 | 530 | 94/2 | 631,4864 717 | gradnja stanovanjskega objekta | K1 | SZ | A | KZ>SZ | A | Zgornje Partinje | OP-01 | OP-01 |
| 64 | K28 | 530 | 94/2 | 77,39575 813 | lokacijska preveritev 2425 | A | KZ | K1 | SZ>KZ | A | Zgornje Partinje | OP-254 | OP-01 |
| 65 | K37 | 530 | *14 | 35,64265 135 | lokacijska preveritev 2425 | A | KZ | K1 | SZ>KZ | A | Zgornje Partinje | OP-254 | OP-01 |
| 66 | K36 | 530 | 94/4 | 50,98924 094 | lokacijska preveritev 2425 | A | KZ | K1 | SZ>KZ | A | Zgornje Partinje | OP-254 | OP-01 |
| 67 | K35 | 525 | 175/2 | 799,0324 999 | lokacijska preveritev 2727 | K2 | SZ | A | KZ>SZ | C | Spodnji Gasteraj | OP-01 | OP-209 |
| 68 | K34 | 525 | 178 | 139,7851 462 | lokacijska preveritev 2727 | K2 | SZ | A | KZ>SZ | C | Spodnji Gasteraj | OP-01 | OP-209 |
| 69 | K33 | 525 | 176 | 121,5648 049 | lokacijska preveritev 2727 | A | KZ | K2 | SZ>KZ | C | Spodnji Gasteraj | OP-209 | OP-01 |
| 70 | K32 | 525 | 175/1 | 179,6567 705 | lokacijska preveritev 2727 | A | KZ | K2 | SZ>KZ | C | Spodnji Gasteraj | OP-209 | OP-01 |
| 71 | K31 | 525 | 175/1 | 176,9909 885 | lokacijska preveritev 2727 | A | KZ | K2 | SZ>KZ | C | Spodnji Gasteraj | OP-209 | OP-01 |
| 72 | K30 | 530 | 95/5 | 356,0727 591 | lokacijska preveritev 2425 | K1 | SZ | A | KZ>SZ | A | Zgornje Partinje | OP-01 | OP-254 |
| 73 | K29 | 530 | 95/1 | 146,2023 808 | lokacijska preveritev 2425 | K1 | SZ | A | KZ>SZ | A | Zgornje Partinje | OP-01 | OP-254 |
| 74 | E06 | 529 | 428/4 | 1092,839 095 | prenos kmetije, hiša za naslednika, širjenje dejavnosti z gradnjo lope, povezava G17 | K2 | SZ | A | KZ>SZ | A | Jurovski Dol | OP-01 | OP-251 |
| 75 | B14 | 525 | 382/2 | 430,2330 909 | prenos kmetije, hiša za naslednika | K1 | SZ | SK | KZ>SZ | A | Spodnji Gasteraj | OP-01 | SPG-02 |
| 76 | B15 | 529 | 34/10 | 644,8088 245 | gradnja stanovanjskega objekta | K2 | SZ | A | KZ>SZ | A | Jurovski Dol | OP-01 | OP-396 |
| 77 | E23 | 529 | 63/1 | 790,5520 317 | prenos kmetije k cesti, gradnja za naslednika, zamenjava G18, G19 | K2 | SZ | A | KZ>SZ | A | Jurovski Dol | OP-01 | OP-396 |
| 78 | K25 | 530 | 317/8 | 266,1986 132 | iz nestavnega v stavbno | K2 | SZ | A | KZ>SZ | A | Zgornje Partinje | OP-01 | OP-44 |
| 79 | K24 | 530 | 320/4 | 455,7014 069 | iz nestavnega v stavbno | K2 | SZ | A | KZ>SZ | A | Zgornje Partinje | OP-01 | OP-44 |
| 80 | E25 | 530 | 333/3 | 353,9629 809 | gradnja stanovanjskega objekta | G | SZ | A | G>SZ | A | Zgornje Partinje | OP-01 | OP-42 |
| 81 | K23 | 530 | 333/3 | 853,0586 365 | iz nestavnega v stavbno | K2 | SZ | A | KZ>SZ | A | Zgornje Partinje | OP-01 | OP-42 |
| 82 | F14 | 530 | 686 | 10,36453 825 | gradnja stanovanjskega objekta | K1 | SZ | A | KZ>SZ | A | Zgornje Partinje | OP-01 | OP-119 |

| | | | | | | | | | | | | | |
|-----|------------|-----|--------|-----------------|--|----|----|----|-------|---|------------------|--------|--------|
| 83 | F01 | 530 | 687/5 | 768,7128 097 | gradnja stanovanjskega objekta | K1 | SZ | A | KZ>SZ | A | Zgornje Partinje | OP-01 | OP-119 |
| 84 | K22 | 530 | 711/5 | 343,8236 935 | gradnja stanovanjskega objekta | K1 | SZ | A | KZ>SZ | C | Zgornje Partinje | OP-01 | OP-346 |
| 85 | K26 | 530 | 711/6 | 23,31479 889 | gradnja stanovanjskega objekta | K1 | SZ | A | KZ>SZ | C | Zgornje Partinje | OP-01 | OP-346 |
| 86 | K06 | 529 | 25 | 325,5667 894 | preoblikovanje zaradi poteka ceste | SK | SZ | PC | SZ>SZ | A | Spodnji Gasteraj | SPG-01 | SPG-01 |
| 87 | C08 | 525 | 28 | 179,1116 24 | zagotovitev primernejšega dostopa do kmetije | K2 | SZ | PC | KZ>SZ | B | Spodnji Gasteraj | OP-01 | SPG-01 |
| 88 | C01 | 525 | 29/1 | 90,14378 015 | zagotovitev primernejšega dostopa do kmetije | K2 | SZ | PC | KZ>SZ | B | Spodnji Gasteraj | OP-01 | SPG-01 |
| 89 | C02 | 525 | 29/1 | 77,22937 416 | zagotovitev primernejšega dostopa do kmetije | K2 | SZ | PC | KZ>SZ | B | Spodnji Gasteraj | OP-01 | SPG-01 |
| 90 | C03 | 525 | 31 | 215,0878 659 | zagotovitev primernejšega dostopa do kmetije | K2 | SZ | PC | KZ>SZ | B | Spodnji Gasteraj | OP-01 | SPG-01 |
| 91 | C04 | 525 | 33/2 | 195,1778 619 | zagotovitev primernejšega dostopa do kmetije | K1 | SZ | PC | KZ>SZ | B | Spodnji Gasteraj | OP-01 | SPG-01 |
| 92 | C09 | 525 | 33/2 | 578,9894 549 | zagotovitev primernejšega dostopa do kmetije | G | SZ | PC | G>SZ | B | Spodnji Gasteraj | OP-01 | SPG-01 |
| 93 | C05 | 525 | 34/1 | 165,9529 223 | zagotovitev primernejšega dostopa do kmetije | K1 | SZ | PC | KZ>SZ | B | Spodnji Gasteraj | OP-01 | SPG-01 |
| 94 | C06 | 525 | 34/2 | 165,4096 236 | zagotovitev primernejšega dostopa do kmetije | K1 | SZ | PC | KZ>SZ | B | Spodnji Gasteraj | OP-01 | SPG-01 |
| 95 | M01 | 525 | 33/1 | 19894,73 453 | vrnitev v primarno rabo, možnost kmetijske proizvodnje | G | KZ | K2 | G>KZ | B | Spodnji Gasteraj | OP-01 | OP-01 |
| 96 | B01 | 531 | 59/1 | 454,1121 529 | gradnja stanovanjskega ali počitniškega objekta | K2 | SZ | SK | KZ>SZ | A | Varda | OP-01 | VA-01 |
| 97 | G22 | 530 | 683/2 | 305,4695 471 | vrnitev v primarno rabo, vrnitev v primarno rabo zaradi poplavljanja | A | KZ | K1 | SZ>KZ | C | Zgornje Partinje | OP-02 | OP-01 |
| 98 | C07 | 525 | 41/1 | 134,7097 135 | zagotovitev primernejšega dostopa do kmetije | K1 | SZ | PC | KZ>SZ | B | Spodnji Gasteraj | OP-01 | SPG-01 |
| 99 | B02 | 530 | 1093/2 | 609,6911 885 | gradnja stanovanjskega objekta | K1 | SZ | SK | KZ>SZ | A | Zgornje Partinje | OP-01 | DU-01 |
| 100 | E09 | 525 | 33/2 | 44200,57 776 | širjenje dejavnosti, možnost kmetijske proizvodnje | G | KZ | K2 | G>KZ | B | Spodnji Gasteraj | OP-01 | OP-01 |
| 101 | E01 | 511 | 122/1 | 540,7286 385 | gradnja stanovanjskega objekta | K2 | SZ | A | KZ>SZ | A | Žitence | OP-01 | OP-244 |
| 102 | F06 | 530 | 1162/6 | 667,8349 817 | prenos naslednik, zamenjava G14, G15, G16 | K1 | SZ | SK | KZ>SZ | A | Zgornje Partinje | OP-01 | DU-01 |
| 103 | G24 | 527 | 33/4 | 43,07680 974 | vrnitev v primarno rabo | A | KZ | K2 | SZ>KZ | C | Zgornji Gasteraj | OP-161 | OP-01 |

| | | | | | | | | | | | | | |
|-----|------------|-----|--------|-----------------|--|----|----|----|-------|---|---------------------|--------|--------|
| 104 | G25 | 527 | 39 | 131,1676 797 | vrnitev v primarno rabo | A | KZ | K2 | SZ>KZ | C | Zgornji Gasteraj | OP-161 | OP-01 |
| 105 | G26 | 527 | 33/3 | 30,66627 526 | vrnitev v primarno rabo | A | KZ | K2 | SZ>KZ | C | Zgornji Gasteraj | OP-161 | OP-01 |
| 106 | G23 | 527 | 33/3 | 35,88343 957 | vrnitev v primarno rabo | A | KZ | K2 | SZ>KZ | C | Zgornji Gasteraj | OP-161 | OP-01 |
| 107 | G27 | 527 | 33/1 | 45,12140 723 | vrnitev v primarno rabo | A | KZ | K2 | SZ>KZ | C | Zgornji Gasteraj | OP-161 | OP-01 |
| 108 | K38 | 530 | 723/3 | 167,9773 466 | ažuriranje zaradi objekta | K2 | SZ | A | KZ>SZ | C | Zgornje Partinje | OP-01 | OP-282 |
| 109 | E26 | 530 | 99 | 1814,060 344 | izboljšanje razmer živali v reji na pobudo mkgp | K2 | SZ | A | KZ>SZ | C | Zgornje Partinje | OP-01 | OP-120 |
| 110 | E27 | 530 | 100/2 | 685,0196 915 | izboljšanje razmer živali v reji na pobudo mkgp | K2 | SZ | A | KZ>SZ | C | Zgornje Partinje | OP-01 | OP-120 |
| 111 | E24 | 530 | 320/4 | 345,9705 528 | gradnja stanovanjskega objekta | G | SZ | A | G>SZ | A | Zgornje Partinje | OP-01 | OP-44 |
| 112 | B08 | 529 | 568 | 941,1612 132 | gradnja stanovanjskega objekta | K1 | SZ | A | KZ>SZ | A | Jurovski Dol | OP-01 | OP-56 |
| 113 | K12 | 525 | 363/2 | 449,1448 938 | ažuriranje zaradi objekta | K1 | SZ | A | KZ>SZ | C | Spodnji Gasteraj | OP-01 | OP-397 |
| 114 | F10 | 528 | 584/12 | 1862,279 909 | gradnja stanovanjskega objekta za naslednika, pekarna domačih izdelkov ob cesti - širitev dejavnosti | K1 | SZ | A | KZ>SZ | C | Malna | OP-01 | OP-394 |
| 115 | F11 | 528 | 578/1 | 456,4368 151 | gradnja stanovanjskega objekta za naslednika, pekarna domačih izdelkov ob cesti - širitev dejavnosti | K1 | SZ | A | KZ>SZ | C | Malna | OP-01 | OP-394 |
| 116 | F09 | 528 | 584/10 | 934,7819 807 | gradnja stanovanjskega objekta za naslednika, pekarna domačih izdelkov ob cesti - širitev dejavnosti | K1 | SZ | A | KZ>SZ | C | Malna | OP-01 | OP-394 |
| 117 | N01 | 529 | 723/1 | 690,4303 456 | usklajevanje z definicijo naselja po novi RESPR50 | A | SZ | SK | SZ>SZ | A | Amerika | OP-12 | AM-01 |
| 118 | N02 | 529 | 723/2 | 605,2648 145 | usklajevanje z definicijo naselja po novi RESPR50 | A | SZ | SK | SZ>SZ | A | Amerika | OP-12 | AM-01 |
| 119 | N03 | 529 | 726 | 1542,453 168 | usklajevanje z definicijo naselja po novi RESPR50 | A | SZ | SK | SZ>SZ | A | Amerika | OP-12 | AM-01 |
| 120 | N04 | 529 | 727 | 361,2711 62 | usklajevanje z definicijo naselja po novi RESPR50 | A | SZ | SK | SZ>SZ | A | Amerika | OP-12 | AM-01 |
| 121 | N05 | 529 | 732 | 464,4891 095 | usklajevanje z definicijo naselja po novi RESPR50 | A | SZ | SK | SZ>SZ | A | Amerika | OP-12 | AM-01 |
| 122 | N06 | 528 | 598/3 | 531,1860 588 | usklajevanje z definicijo naselja po novi RESPR50 | A | SZ | SK | SZ>SZ | A | Amerika | OP-12 | AM-01 |
| 123 | N07 | 528 | 598/4 | 530,7129 23 | usklajevanje z definicijo naselja po novi RESPR50 | A | SZ | SK | SZ>SZ | A | Amerika | OP-12 | AM-01 |
| 124 | N08 | 528 | *120 | 400,2150 634 | usklajevanje z definicijo naselja po novi RESPR50 | A | SZ | SK | SZ>SZ | A | Amerika | OP-12 | AM-01 |

| | | | | | | | | | | | | | |
|-----|------------|-----|-------|-----------------|---|---|----|----|-------|---|---------|-------|-------|
| 125 | N09 | 528 | 610/1 | 928,2214 331 | usklajevanje z definicijo naselja po novi RESPR50 | A | SZ | SK | SZ>SZ | A | Amerika | OP-12 | AM-01 |
| 126 | N10 | 528 | 610/2 | 747,9428 615 | usklajevanje z definicijo naselja po novi RESPR50 | A | SZ | SK | SZ>SZ | A | Amerika | OP-12 | AM-01 |
| 127 | N11 | 528 | 612/2 | 877,3926 942 | usklajevanje z definicijo naselja po novi RESPR50 | A | SZ | SK | SZ>SZ | A | Amerika | OP-12 | AM-01 |
| 128 | N12 | 528 | 613 | 1046,349 354 | usklajevanje z definicijo naselja po novi RESPR50 | A | SZ | SK | SZ>SZ | A | Amerika | OP-12 | AM-01 |
| 129 | N13 | 528 | 606/3 | 320,5123 276 | usklajevanje z definicijo naselja po novi RESPR50 | A | SZ | SK | SZ>SZ | A | Amerika | OP-12 | AM-01 |
| 130 | N14 | 528 | 649/1 | 940,3716 665 | usklajevanje z definicijo naselja po novi RESPR50 | A | SZ | SK | SZ>SZ | A | Amerika | OP-12 | AM-01 |
| 131 | N15 | 528 | *93/1 | 695,9800 072 | usklajevanje z definicijo naselja po novi RESPR50 | A | SZ | SK | SZ>SZ | A | Amerika | OP-12 | AM-01 |
| 132 | N16 | 528 | 639/1 | 682,3178 331 | usklajevanje z definicijo naselja po novi RESPR50 | A | SZ | SK | SZ>SZ | A | Amerika | OP-12 | AM-01 |
| 133 | N17 | 528 | 640/4 | 1067,822 311 | usklajevanje z definicijo naselja po novi RESPR50 | A | SZ | SK | SZ>SZ | A | Amerika | OP-12 | AM-01 |
| 134 | N18 | 528 | 641/5 | 135,3026 937 | usklajevanje z definicijo naselja po novi RESPR50 | A | SZ | SK | SZ>SZ | A | Amerika | OP-12 | AM-01 |
| 135 | N19 | 528 | 648/3 | 625,2001 418 | usklajevanje z definicijo naselja po novi RESPR50 | A | SZ | SK | SZ>SZ | A | Amerika | OP-12 | AM-01 |
| 136 | N20 | 528 | 648/2 | 1545,040 018 | usklajevanje z definicijo naselja po novi RESPR50 | A | SZ | SK | SZ>SZ | A | Amerika | OP-12 | AM-01 |
| 137 | N21 | 528 | 648/6 | 80,19864 31 | usklajevanje z definicijo naselja po novi RESPR50 | A | SZ | SK | SZ>SZ | A | Amerika | OP-12 | AM-01 |
| 138 | N22 | 528 | 648/8 | 113,7542 189 | usklajevanje z definicijo naselja po novi RESPR50 | A | SZ | SK | SZ>SZ | A | Amerika | OP-12 | AM-01 |
| 139 | N23 | 528 | 648/7 | 146,5004 588 | usklajevanje z definicijo naselja po novi RESPR50 | A | SZ | SK | SZ>SZ | A | Amerika | OP-12 | AM-01 |
| 140 | N24 | 528 | 648/5 | 559,6119 436 | usklajevanje z definicijo naselja po novi RESPR50 | A | SZ | SK | SZ>SZ | A | Amerika | OP-12 | AM-01 |
| 141 | N25 | 528 | 614/4 | 486,1563 702 | usklajevanje z definicijo naselja po novi RESPR50 | A | SZ | SK | SZ>SZ | A | Amerika | OP-12 | AM-01 |
| 142 | N26 | 528 | 614/7 | 310,7443 383 | usklajevanje z definicijo naselja po novi RESPR50 | A | SZ | SK | SZ>SZ | A | Amerika | OP-12 | AM-01 |
| 143 | N27 | 528 | 610/1 | 67,13830 533 | usklajevanje z definicijo naselja po novi RESPR50 | A | SZ | SK | SZ>SZ | A | Amerika | OP-12 | AM-01 |
| 144 | N28 | 528 | 614/6 | 633,2128 101 | usklajevanje z definicijo naselja po novi RESPR50 | A | SZ | SK | SZ>SZ | A | Amerika | OP-12 | AM-01 |
| 145 | N29 | 528 | *93/6 | 84,14410 045 | usklajevanje z definicijo naselja po novi RESPR50 | A | SZ | SK | SZ>SZ | A | Amerika | OP-12 | AM-01 |

| | | | | | | | | | | | | | |
|-----|------------|-----|--------|-----------------|---|----|----|----|-------|---|---------------------|--------|--------|
| 146 | N30 | 528 | 646/4 | 927,8805 055 | usklajevanje z definicijo naselja po novi RESPR50 | A | SZ | SK | SZ>SZ | A | Amerika | OP-12 | AM-01 |
| 147 | N31 | 528 | 646/3 | 579,8508 916 | usklajevanje z definicijo naselja po novi RESPR50 | A | SZ | SK | SZ>SZ | A | Amerika | OP-12 | AM-01 |
| 148 | N32 | 528 | 647/4 | 1127,745 723 | usklajevanje z definicijo naselja po novi RESPR50 | A | SZ | SK | SZ>SZ | A | Amerika | OP-12 | AM-01 |
| 149 | N33 | 528 | *94 | 743,9290 551 | usklajevanje z definicijo naselja po novi RESPR50 | A | SZ | SK | SZ>SZ | A | Amerika | OP-12 | AM-01 |
| 150 | N34 | 528 | 641/3 | 374,4147 495 | usklajevanje z definicijo naselja po novi RESPR50 | A | SZ | SK | SZ>SZ | A | Amerika | OP-12 | AM-01 |
| 151 | N35 | 528 | 642/2 | 1181,259 889 | usklajevanje z definicijo naselja po novi RESPR50 | A | SZ | SK | SZ>SZ | A | Amerika | OP-12 | AM-01 |
| 152 | N36 | 528 | *93/3 | 174,8605 533 | usklajevanje z definicijo naselja po novi RESPR50 | A | SZ | SK | SZ>SZ | A | Amerika | OP-12 | AM-01 |
| 153 | N37 | 528 | 641/4 | 882,2310 148 | usklajevanje z definicijo naselja po novi RESPR50 | A | SZ | SK | SZ>SZ | A | Amerika | OP-12 | AM-01 |
| 154 | K39 | 530 | 112/1 | 1197,049 981 | ažuriranje izbrisanega stavbnega zemljišča | K2 | SZ | SK | KZ>SZ | A | Zgornje Partinje | OP-01 | ZGP-03 |
| 155 | K40 | 530 | 1352/1 | 2293,489 448 | sprememba EUP ceste | PC | SZ | PC | SZ>SZ | A | Zgornje Partinje | OP-01 | ZGP-03 |
| 156 | N38 | 528 | 566 | 894,6018 544 | usklajevanje z definicijo naselja po novi RESPR50 | PC | SZ | PC | SZ>SZ | A | Amerika | OP-12 | AM-01 |
| 157 | K41 | 531 | 74/2 | 466,4727 849 | ažuriranje, izdano GD, zamenjava G28 in G29 | K2 | SZ | Aa | KZ>SZ | C | Varda | OP-01 | OP-90 |
| 158 | G28 | 531 | 78/1 | 408,9822 031 | vrnitev v primarno rabo, veza K41 | Aa | KZ | K2 | SZ>KZ | C | Varda | OP-90 | OP-01 |
| 159 | G29 | 531 | 76 | 72,86912 576 | vrnitev v primarno rabo, veza K41 | Aa | KZ | K2 | SZ>KZ | C | Varda | OP-90 | OP-01 |
| 160 | K42 | 528 | 314/3 | 1116,190 69 | gradnja stanovanjskega objekta | K2 | SZ | SK | KZ>SZ | A | Malna | OP-01 | MA-01 |
| 161 | K43 | 529 | 61/1 | 498,0688 336 | elaborat lokacijske preveritve 2749 | Aa | KZ | K2 | SZ>KZ | C | Jurovski Dol | OP-247 | OP-01 |
| 162 | K44 | 529 | 61/4 | 1082,196 165 | elaborat lokacijske preveritve 2749 | K2 | SZ | Aa | KZ>SZ | C | Jurovski Dol | OP-01 | OP-247 |